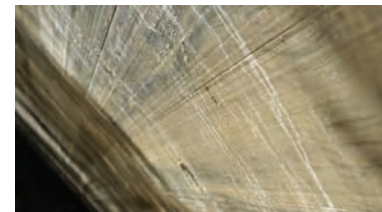




Longueur — 11.2 km ▶  
 Durée — 140'  
 Dénivelé — 495 m  
 12 Vidéos — 39' 30''

## Carrière de Marbre 11

Montez vers les origines du marbre cipolin de Saillon, marbre qui a eu ses heures de gloire fin 19ème et début 20ème siècle et qui décore palais et églises en Europe et aux USA.



## Carrière de Marbre

